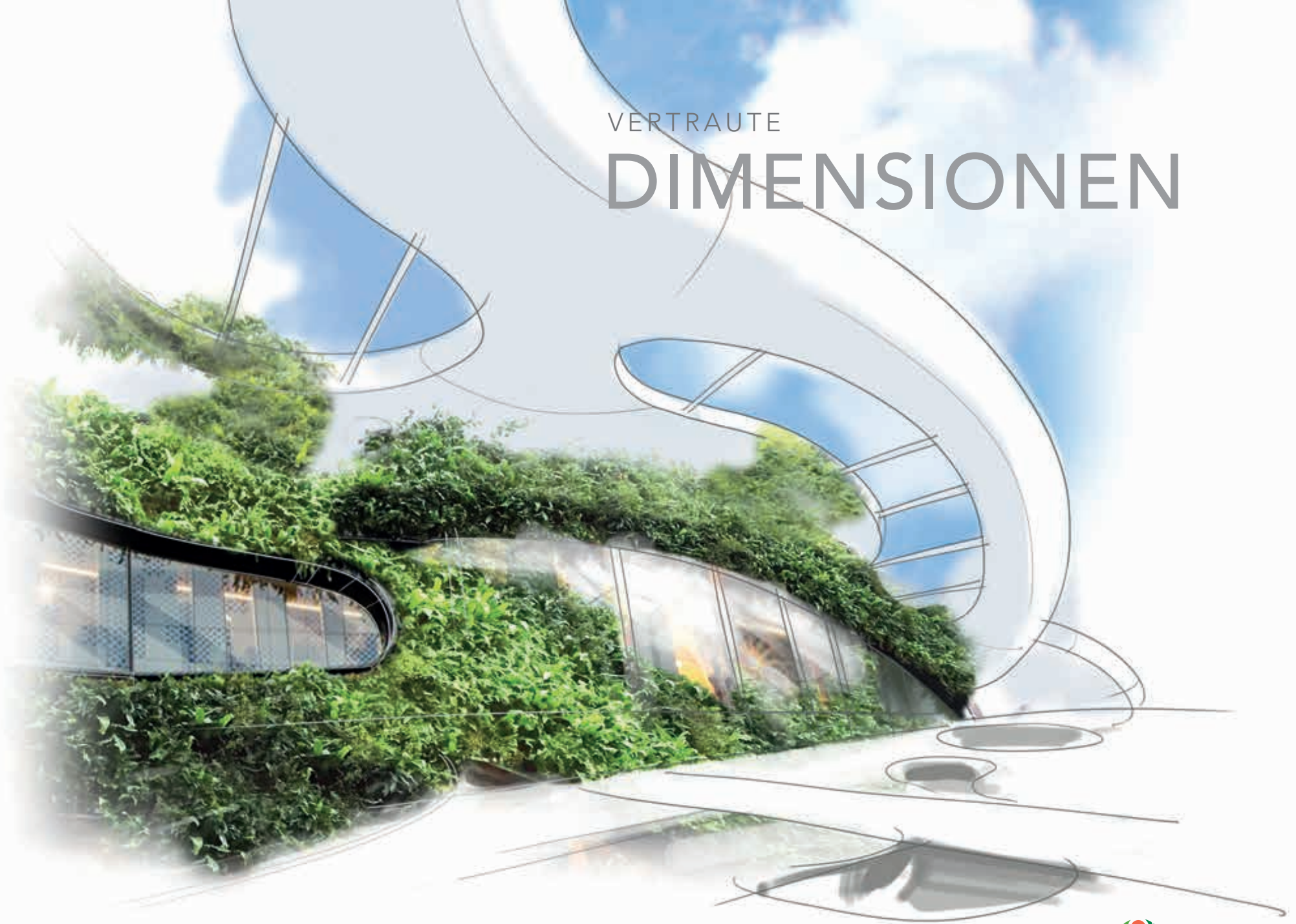
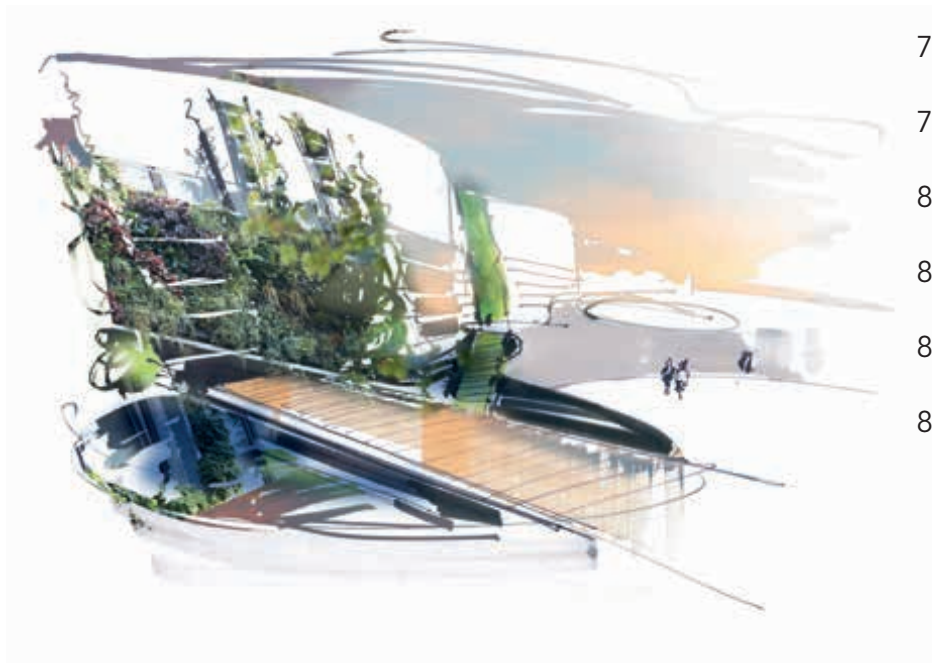


VERTRAUTE

# DIMENSIONEN







- 4 Hydroflora stellt sich vor
- 8 Wirkung von Pflanzen auf Leben und Arbeit
- 10 Bürobegrünung
- 36 Moosobjekte
- 44 Mobile Lösungen – hängende Gärten und mobile Raumteiler
- 50 Fachplanung
- 52 Objektbegrünung
- 64 Gemeinsam Visionen zur Realität werden lassen
- 66 Pflanzenwände innen
- 70 Biophilic Design
- 72 Pflanzenwände
- 80 Fassadenbegrünung
- 84 Terrassenbegrünung / Kübelbepflanzungen
- 86 Pflanzenpflege – Service
- 88 Umwelt, Nachhaltigkeit, Zertifikate / Soziales / Urheberrechte

# NACHHALTIG GRÜN: »Da wächst Lebensfreude!«

## Vorwort und Historie

Es ist diese besondere Achtsamkeit für alles Natürliche, die unsere Haltung prägt. Und es sind Sie, die uns täglich motivieren, in alle Richtungen zu denken und daraus Inspiration zu gewinnen. Mit der Erfahrung von zwei Generationen öffnen wir unseren Kunden neue Dimensionen für natürliches Leben und Arbeiten. Unser Produkt ist Lebensqualität.

Als Heinrich Funk 1968 das Unternehmen in Langenselbold gründete und 1972 einen der modernsten Produktionsbetriebe für Hydrokulturpflanzen baute, ahnte noch niemand, welche Präsenz die Themen Klima, Energieeffizienz und Gesundheit am Arbeitsplatz 5 Jahrzehnte später erlangt haben würden. Während in den 90er Jahren erste Studien zur positiven Wirkung von Pflanzen auf Raumklima und Mensch veröffentlicht wurden, standen zu Beginn vielmehr die funktionalen Eigenschaften von Hydrokultur im Vordergrund, die eine deutliche Vereinfachung in der Pflege und Haltbarkeit mit sich brachten.

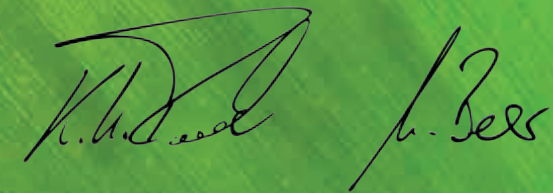
Lag der Fokus infolge der Veränderung der kundenseitigen Anforderungen von 1986 an auf dem B2B-Geschäft mit der Begrünung von Büroräumen, so entwickelte sich in den vergangenen Jahren das Thema ökologische Nachhaltigkeit mehr und mehr zum Megatrend.

In all den Jahrzehnten war es stets eine besondere Stärke von hydroflora®, die Zeichen der Zeit zu erkennen, alles Handeln daran auszurichten und clevere Lösungen zu nachhaltigen Erfolgsfaktoren für seine Kunden zu entwickeln.

Von Neu-Isenburg aus lenken Kai-Uwe Funk als ältester Sohn des Firmengründers und Matthias Beer, der seinerzeit als Studienpraktikant seine Laufbahn bei hydroflora® begann, seit nunmehr 1995 die Geschicke des Unternehmens. Unter dem Motto »Da wächst Lebensfreude« versteht sich hydroflora® heute als innovativer Spezialist und Manufaktur rund um Bürobegrünung und moderne Gebäudearchitektur.

Mehr denn je prägen Themen wie Klimaschutz, Ressourcenschonung, Energieeffizienz oder Nachhaltigkeit gegenwärtig die Entscheidungen in unserer Gesellschaft. Auch bei der Gebäudeplanung, wo das Interesse an natürlichen Klimasystemen erfahrungsgemäß groß ist. Als zuverlässiger Partner sorgt hydroflora® hier für Planungssicherheit, denn für Bauherren, Architekten, Investoren und Gebäudenutzer entwickeln wir praktikable Lösungen und innovative Begrünungs-Konzepte, die die modernen Wünsche an Gesundheit, Wohlbefinden und Leistungsfähigkeit in der Lebens- und Arbeitswelt von morgen erfüllen.

Lassen Sie sich inspirieren und tauchen Sie ein in die grüne Welt von hydroflora®!



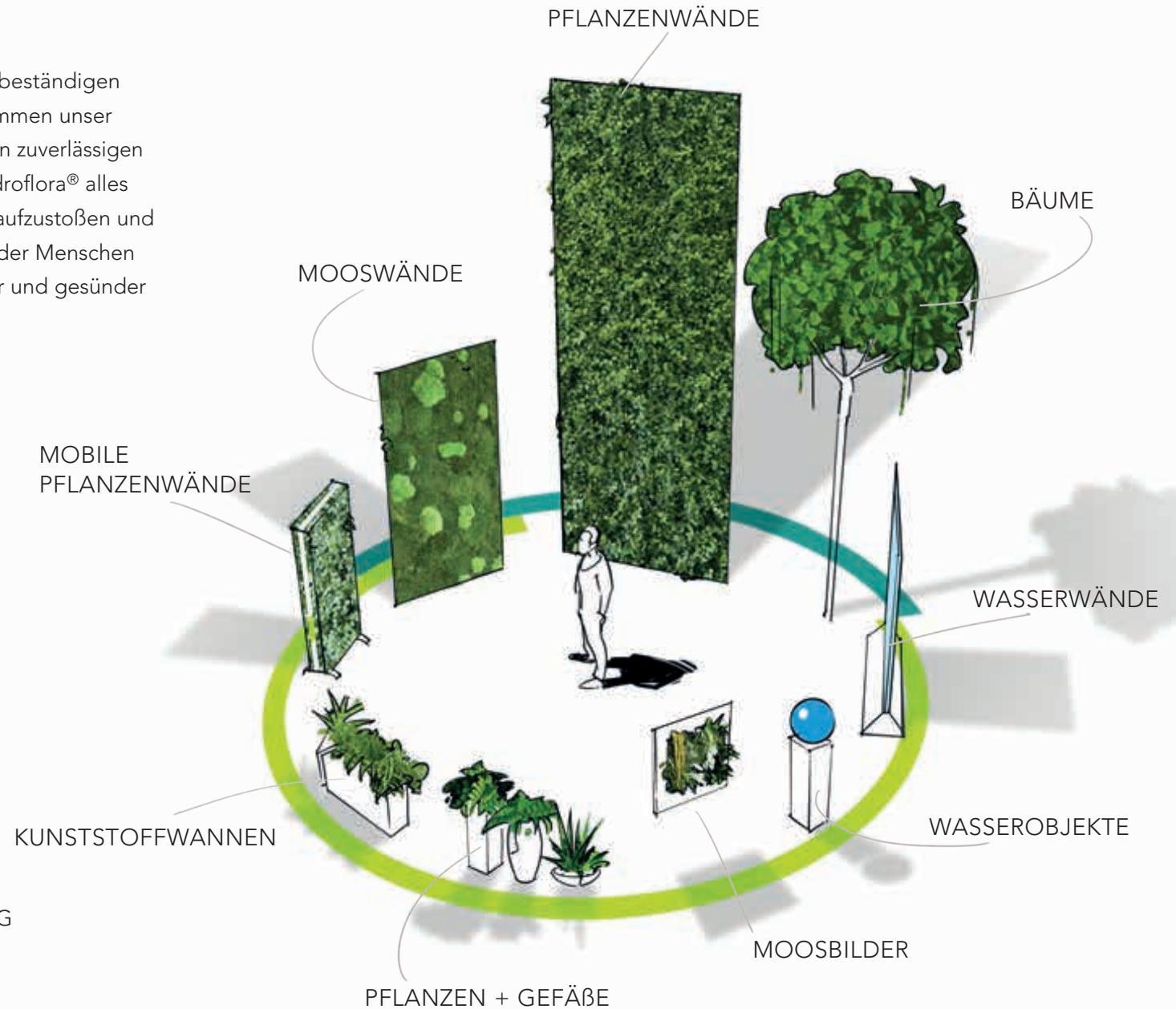


**Kai-Uwe Funk**  
*Geschäftsführer*



**Matthias Beer**  
*Geschäftsführer*

Alles in unserer Welt folgt den beständigen  
 Kreisläufen der Natur. Sie bestimmen unser  
 Sein im Ganzen. Mit der gleichen zuverlässigen  
 Beständigkeit dreht sich bei hydroflora® alles  
 darum, die Tore zur Natur weit aufzustoßen und  
 die Lebens- und Arbeitswelten der Menschen  
 immer noch ein bisschen grüner und gesünder  
 zu gestalten.



# MEHR GRÜN WAGEN!

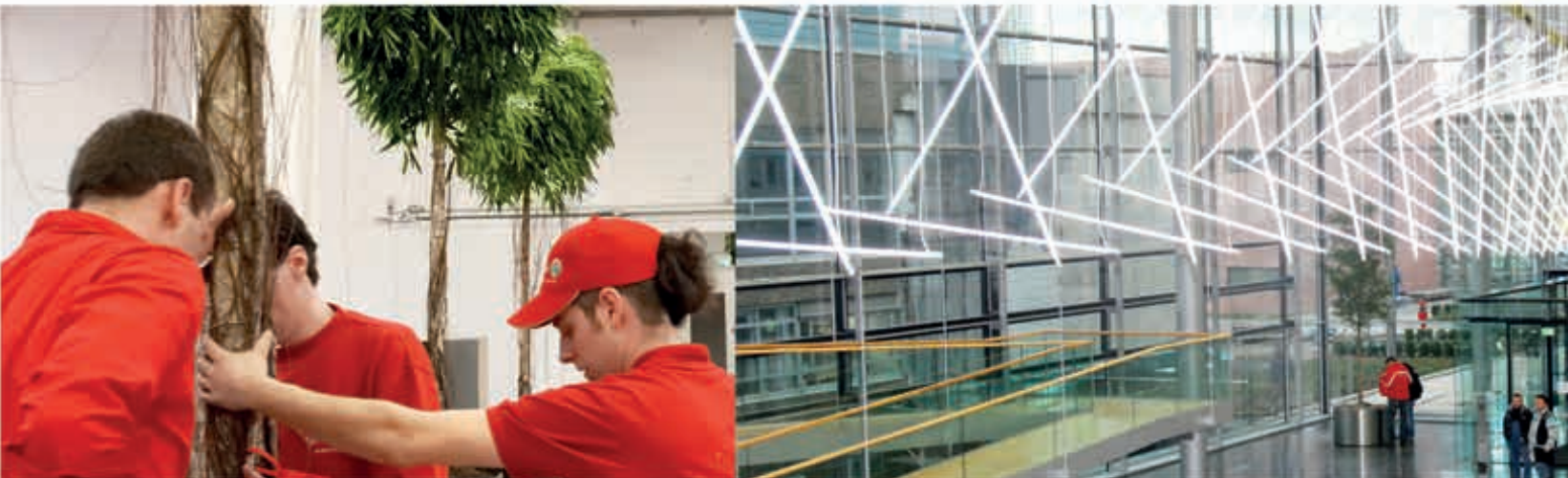
## Intelligente Begrünungslösungen von hydroflora®

80–90 % unserer Lebenszeit verbringen wir modernen Menschen in geschlossenen Räumen, sei es am Arbeitsplatz, im eigenen Zuhause oder in Verkehrsmitteln. Ob wir uns dabei wohlfühlen oder krank werden, hängt vom Zusammenspiel einer Reihe von Faktoren ab, die unsere Gesundheit und unser Wohlbefinden mehr oder weniger beeinflussen. Zu ihnen zählen Klima, Licht, Umgebungsgeruch und -farbe, Luftqualität sowie der Grad der Lärmbelastung.

Wie gut, dass es zeitgemäße Design- und Unternehmenskonzepte gibt, die Motivation entfalten, Leistungsfähigkeit fördern und Kreativität fließen lassen. Konzepte von hydroflora®. Konzepte für Sie.

### Unsere Leistungen im Überblick:

- Beratung
- Planung
- Finanzierung: Miete & Leasing
- Installation
- Monitoring
- Werterhalt durch Service





Glasfenster / im Sommer Deckenöffnung

verschiebbare Wand

Mobile Pflanzenwand



# NATÜRLICH LEBEN UND ARBEITEN

## So geht Bürobegrünung!

Unsere Lösungen für die Bürobegrünung sind stets vom Nutzen her gedacht. Wussten Sie, was Pflanzen alles zu leisten imstande sind? Die positiven Wirkungen auf Gesundheit und Psyche sind immens. Sie tragen nachweislich zur Luftverbesserung bei, reduzieren in ihrer Eigenschaft als Schallschlucker die Akustik und verringern die Schadstoff-Konzentration, der wir durch Teppiche, Drucker, Computer oder Smog von außen unweigerlich ausgesetzt sind. Und ganz nebenbei kann ihr Anblick beim Betrachter positive Gefühle freisetzen, Stress mindern und das allgemeine Wohlbefinden steigern.

Die Wirtschaftlichkeit von Begrünungs- und Klimakonzepten ist – das belegen verschiedene Untersuchungen – unbestritten. Menschen fühlen sich unter dem Einfluss und der Wirksamkeit von Raumbegrünung und gesundem Klima deutlich wohler, kreativer, konzentrierter und produktiver. Sogar der Krankenstand kann signifikant reduziert werden.

## Wunderwaffe Büropflanze: Über die Champions der Reduzierung

Brennende Augen, gereizte Schleimhäute, juckende Haut oder Kopfschmerzen. Solche gesundheitlichen Beeinträchtigungen, die durch klimatisch ungünstige Zustände entstehen können, sind auch unter der Bezeichnung »Sick-Building-Syndrom« bekannt. Pflanzen sind in der Lage, typischen Bürobeschwerden wie Erkältungskrankheiten, Augen- und Atemwegsbeschwerden oder Müdigkeit vorzubeugen. Sie sind die ungeschlagenen natürlichen Meister, wenn es darum geht, Unangenehmes zu reduzieren:

- Schadstoffe um 1 %
- Schall um 6 %
- Staub um 8 %
- Hautreizungen um 23 %
- Trockenheit im Hals um 30 %
- Husten um 37 %
- Müdigkeit um 30 %
- 55 % psychische Wirkung
- 30 % gesundheitliche Wirkung

## Beratung, Konzeption, Umsetzung & Service aus einer Hand

hydroflora® eröffnet Ihnen den Zugang zur großen Vielfalt moderner Raumbegrünung. Wir sind nicht nur Ihr Spezialist, wenn es darum geht, geeignete und robuste Pflanzen für Ihr Begrünungsvorhaben auszuwählen. Auf Wunsch übernehmen wir auch gerne die komplette Konzeption, stimmen Pflanzengefäße und Pflanzen auf Ihre individuellen Anforderungen ab und setzen stilvolle Akzente für eine bleibende Außenwirkung bei Ihren Kunden.

Intelligente Begrünungslösungen von hydroflora® sorgen dafür, dass Luft verbessert, Schadstoffe gefiltert und Akustik reduziert wird. Auf individuelles Design muss dabei keineswegs verzichtet werden. Von einfach bis exklusiv entwickeln und realisieren wir Begrünungskonzepte für alle Branchen, Budgets und Unternehmensgrößen oder liefern Ihnen kurzerhand gleich die fertigen Pflanzenarrangements. Und weil uns der Werterhalt Ihrer Pflanzen besonders am Herzen liegt, können Sie das passende Pflanzenpflege-Servicepaket gleich dazubekommen. So geht nachhaltige Bürobegrünung!

# FUNKTIONALE ÄSTHETIK



Ästhetik und Funktionalität müssen sich nicht ausbremsen. Smarte Sideboard-Lösungen nach Maß weisen Papierberge und Aktenordner in die Schranken und finden in den korrespondierenden Säulengefäßen ihre kongenialen Partner. Ein Auftritt, der sich sehen lassen kann. Eine Schlichtheit, die in Erinnerung bleibt.



Projekt  
Auftraggeber  
Planung

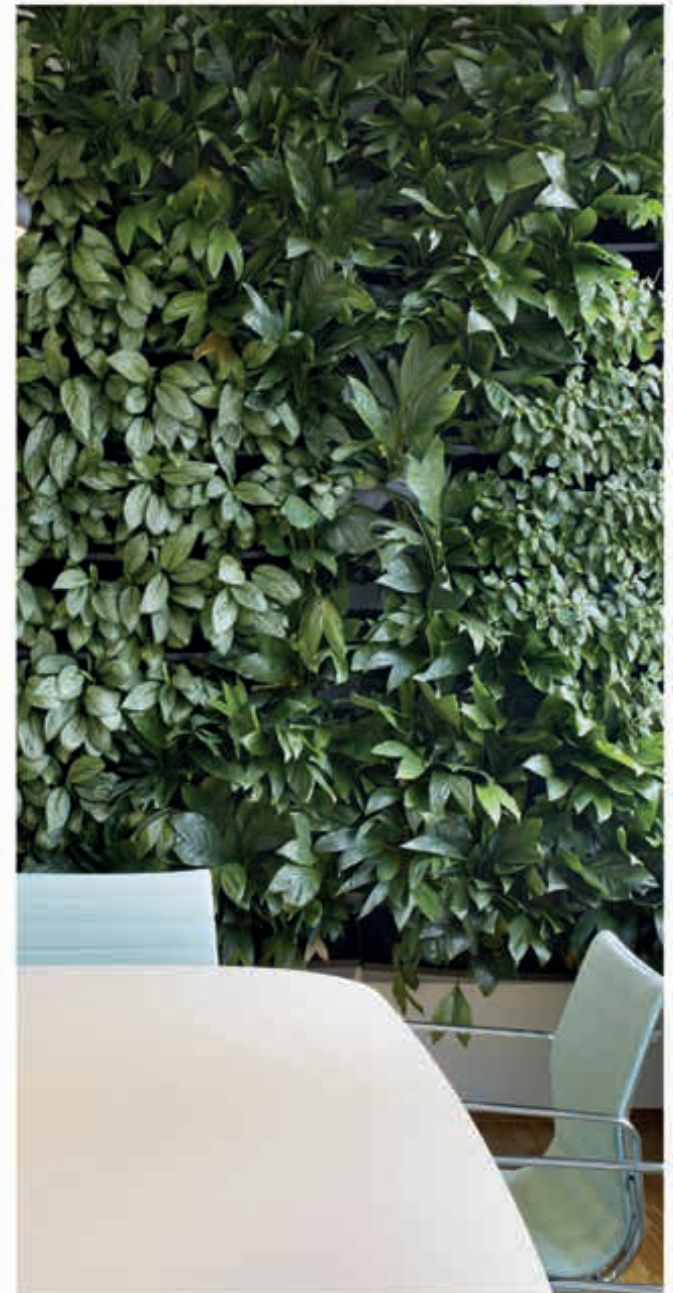
**Bürohaus, Neu-Isenburg**  
**Du Pont Deutschland GmbH**  
**Congena GmbH + hydroflora®**





Projekt **Bürohaus, Neu-Isenburg**  
Auftraggeber **Sony Interactive Deutschland GmbH**  
Planung **hydroflora®**





Projekt **Bürogebäude, Frankfurt a. M.**  
Auftraggeber **Kerl und Cie Kommunikationsberatung GmbH**  
Planung **hydroflora®**

---

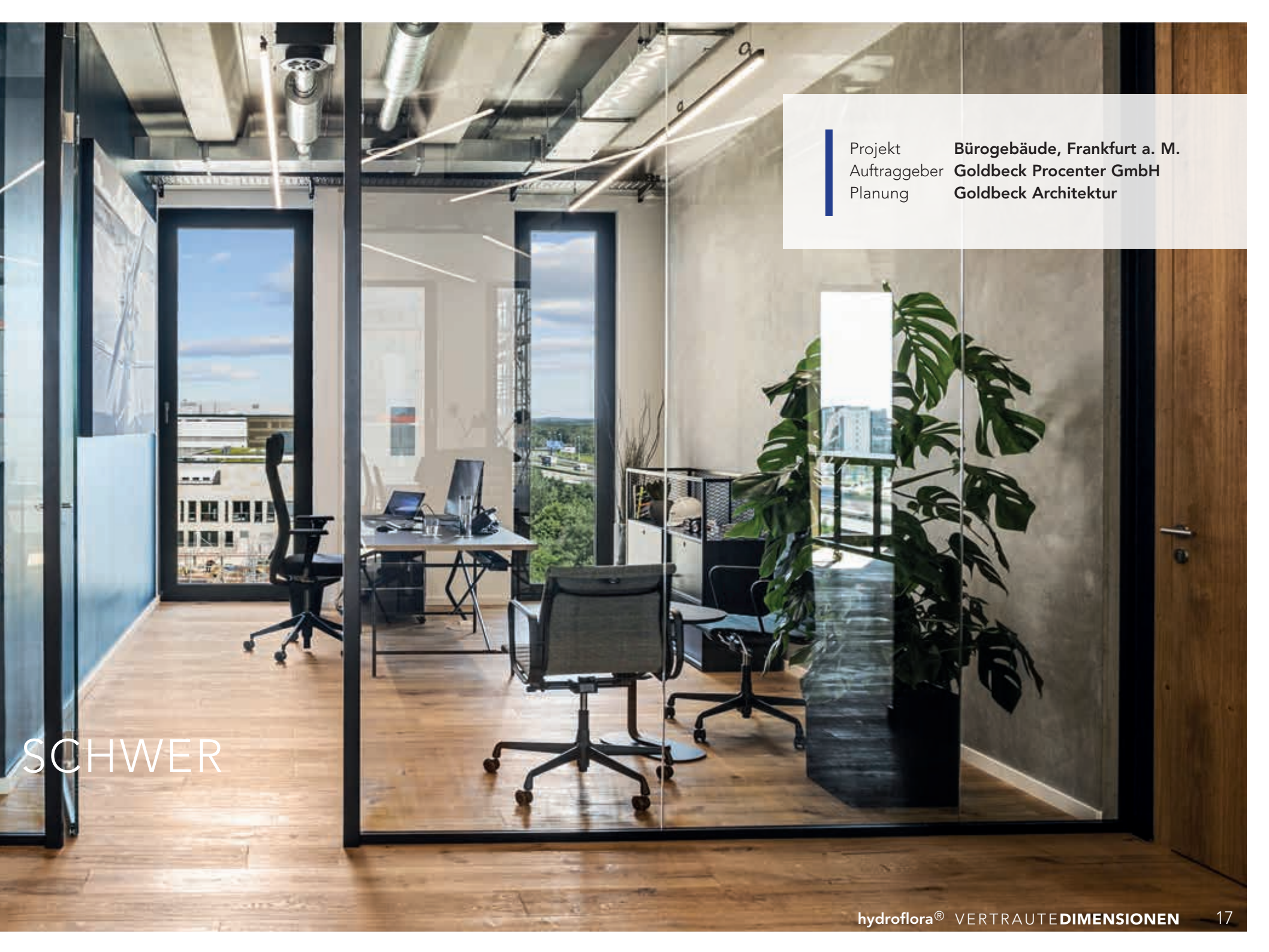


Die Kombination aus Retro-Design, Funktionalität und einem harmonischen Farbspiel erzeugt eine beinahe schwerelose Stimmung, die von den eleganten Pflanzgefäßen in besonderer Weise getragen wird.



LEICHTIGKEIT IST NICHT





Projekt  
Auftraggeber  
Planung

**Bürogebäude, Frankfurt a. M.**  
**Goldbeck Procenter GmbH**  
**Goldbeck Architektur**

SCHWER

Luftige Pflanzgefäße mit schmalen Rohrfüßen und multifunktionalem Charakter liegen im Trend. Die vielfältigen Kombinationen aus Ablagemöbel, Sideboard oder Raumtrenner mit nachhaltiger und gesundheitsfreundlicher Hydrokultur eröffnen vollkommen neue Dimensionen in der modernen Architektur und Raumgestaltung.







Projekt **Bürohaus, Eschborn**  
Auftraggeber **Trinseo Deutschland Anlagengesellschaft mbH**  
Planung **hydroflora®**





Projekt **Bürohaus, Frankfurt a. M.**  
Auftraggeber **CBRE GmbH**  
Planung **hydroflora®**



# VIEL GRÜN AUF WENIG RAUM

Projekt **Bürogebäude, Frankfurt a. M.**  
Auftraggeber **Hoya Surgical Optics GmbH**  
Planung **hydroflora®**



Wo immer Räume anders konfiguriert oder Arbeitsplätze abgetrennt werden müssen, sind passgenaue Kunststoffwannen für den Möbeleinbau eine ästhetische Lösung, die sich beinahe unsichtbar in Ihre Büroeinrichtung einfügt. Im Nu verwandelt sich Ihr Sideboard in einen eleganten Raumteiler. Jede Kunststoffwanne kann in Ihrem individuellen Wunschmaß gefertigt werden. Und ganz nebenbei sorgen unsere Hydrokulturen noch dafür, dass die Luft gereinigt und der Schall reduziert wird.







Projekt **Bürohaus, München**  
Auftraggeber **Scout24 AG**  
Planung **hydroflora®**



Wenn der Anblick der Pflanzen die Abenteuerlust inspiriert und der Gang durchs Büro zur Entdeckungsreise wird, wenn man glaubt, den Staub ferner Straßen und Landschaften förmlich riechen zu können und die Atmosphäre eines Raumes sich verdichtet, dann ist Begründungsdesign richtungsweisend in seiner höchsten Ausprägung.



Projekt  
Auftraggeber  
Planung

**Bürohaus, Neu-Isenburg**  
**Harley-Davidson Germany GmbH**  
**hydroflora®**

MODERNES DESIGN FINDET  
IN NATÜRLICHER KLARHEIT  
SEINEN WESENSKERN



Projekt **Firmenzentrale, Spangenberg**  
Auftraggeber **Wikus Sägenfabrik**  
Planung **Office4you**

# DESIGN MIT WOW-EFFEKT

Ein Sideboard mit verbindungssteifer, wasserdichter und beplanzter Kunststoffwanne dient gewiss der Aufbewahrung büroalltäglicher Dinge, seine wahre Bestimmung indes ist die eines edlen Raumteilers mit klaren Linien und besonderer Strahlkraft.



# DESIGN UND BEGRÜNUNG WIE AUS EINEM GUSS

Projekt **Verwaltungsgebäude München**  
Auftraggeber **Stadtwerke München**  
Planung **Congena, München**



Mit unseren vielfältigen grünen Raumteiler-Lösungen kreieren wir neue Räume und unterstützen Architekten, Designer oder Inneneinrichter überall dort, wo unterschiedliche Arbeitsumgebungen aufeinandertreffen oder von Wartebereichen, Besprechungsecken oder Ruheinseln getrennt werden müssen. Wir sorgen für Planungssicherheit, Schallreduktion und die Entfaltung gesundheitsfördernder Nebeneffekte.



# PASSTGENAU!

Kunststoffwannen für den Möbeleinbau sind eine besonders elegante Variante der Bürobegrünung. Schreiner, Architekten, Möbelbauer und Inneneinrichter erfreuen sich an unbegrenzten Gestaltungsmöglichkeiten, denn jede Wanne kann im patentierten Herstellungsverfahren passgenau auf Ihr Wunschmaß angefertigt werden. 100 % wasserdicht und mit 6 Jahren Garantie!





Projekt **Bürohaus, Frankfurt a. M.**  
Auftraggeber **CA Immo Deutschland GmbH**  
Planung **hydroflora®**

---




Projekt **Verwaltungsgebäude, Breidenbach**  
Auftraggeber **C+P Möbelsysteme GmbH & Co. KG**  
Planung **hydroflora®**



Projekt **Deutschlandzentrale, Neu-Isenburg**  
Auftraggeber **Pepsico Deutschland GmbH**  
Planung **XQuadrat GmbH + hydroflora®**





Projekt **Grüner Kakadu, Mainz**  
Auftraggeber **Stadttheater Mainz**  
Planung **Färber Architekten + hydroflora®**

Wenn der Tag geht und der warme Schein der Mooswand den Raum in ein natürliches Ambiente verwandelt, dann kehrt die Gemütlichkeit ein, der Genuss vertreibt die Sorgen und der Mensch findet zurück zu seinem inneren Sein.

GRÜN IST  
EIN STATEMENT





WIE WÄR'S MIT ETWAS GRÜN?



Projekt **Friseursalon, Fritzlar**  
Auftraggeber **Friseursalon Ivette Amato**  
Planung **hydroflora®**



# FAMOOSE PERSPEKTIVEN



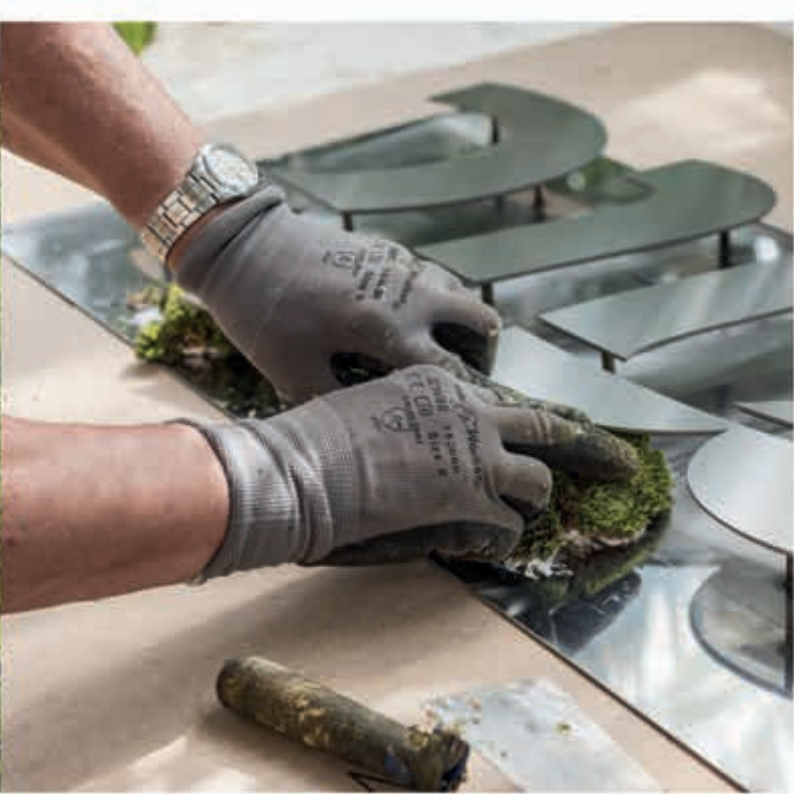


Dank ihrer herausragenden Eigenschaften können wir mit unseren vielfältigen Moosprodukten auch dort arbeiten, wo der Einsatz normaler Pflanzen nicht mehr möglich ist. Auf diese Weise entfalten architektonisch ohnehin schon interessante Objekte eine magische Anziehungskraft, während beiläufig auch noch der Schall reduziert wird.



## IMMER IN FORM

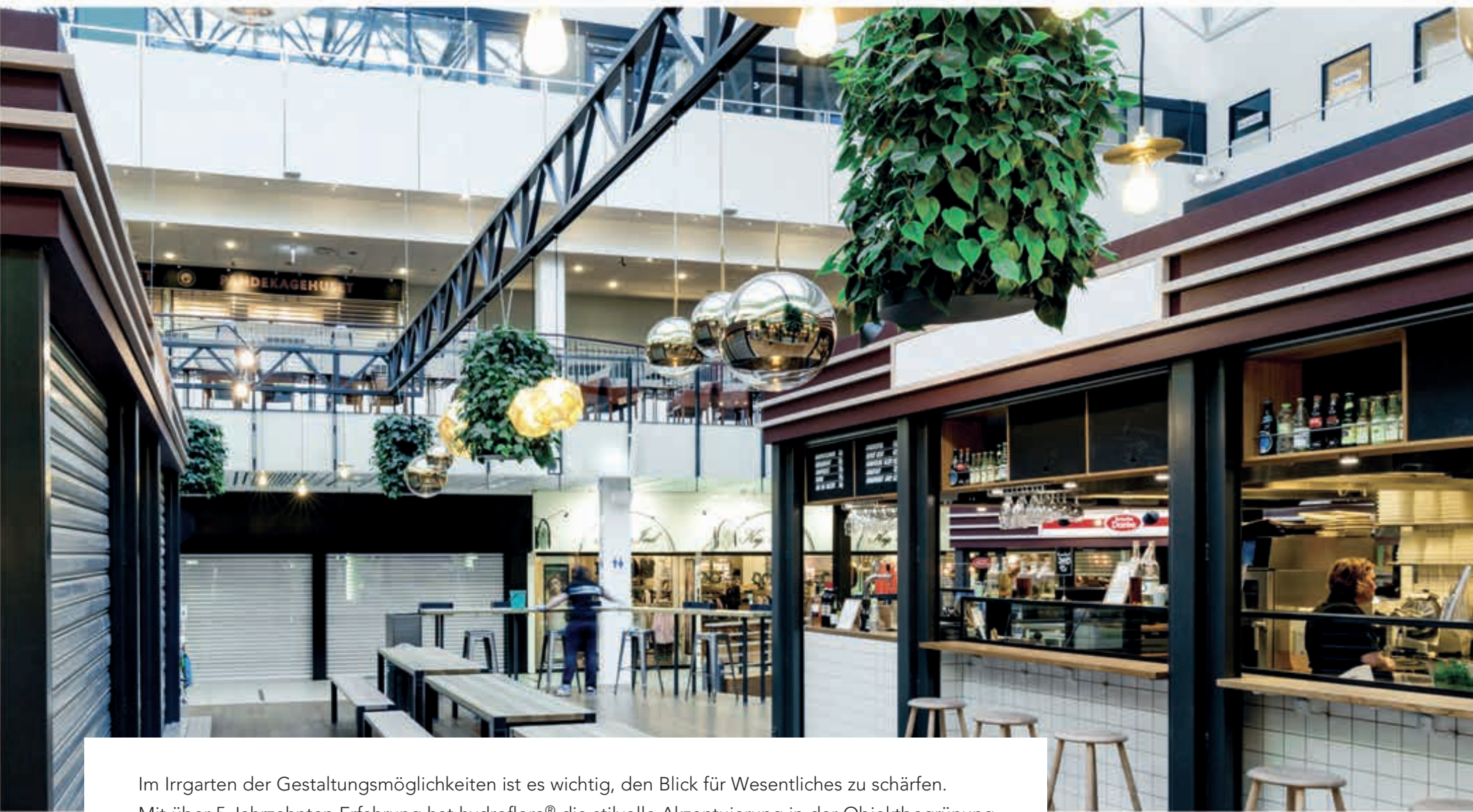
0 % Licht. 0 % Wasser. 0 % Pflege. Aber 100 % Natur und Flexibilität. So viel mehr für weniger bekommen Sie nirgendwo sonst! Unsere echten Moose werden in einem innovativen, ökologischen Konservierungsverfahren haltbar gemacht, ohne ihre natürliche Lebendigkeit und satten Farben zu verlieren. Und wer nur wenig Platz zur Verfügung hat, holt sich mit einem individuellen Moosbild einen attraktiven Hingucker an die Wand.



Mit 3 Moosarten, 16 verschiedenen Farbtönen und frei wählbaren Größen können Sie Ihrer Kreativität freien Lauf lassen. Setzen Sie z. B. Ihr Firmenlogo oder einen Schriftzug wirkungsvoll in Szene oder sorgen Sie mit dem richtigen Licht für bleibende Effekte. Der hydroflora®-Service übernimmt den kompletten Auf- und Abbau vor Ort oder liefert Ihnen auf Wunsch Ihre individuellen Moos-Elemente zur Selbstmontage inkl. Montageanleitung.



GRÜN ERSTRAHLT DAS LEUCHTEN  
DER ERNEUERUNG



Im Irrgarten der Gestaltungsmöglichkeiten ist es wichtig, den Blick für Wesentliches zu schärfen. Mit über 5 Jahrzehnten Erfahrung hat hydroflora® die stilvolle Akzentuierung in der Objektbegrünung zur Perfektion entwickelt. Sie ist der Impuls für Veränderung. Ihr sensibler Charakter begehrt niemals auf und weist doch den Weg. Erst wenn die Energie der Natur mit dem architektonischen Konzept verschmilzt, erwächst daraus eine Balance, die neue Dimensionen erfahrbar macht.

Als scheinbar schwebende  
Senkrechte strecken sich  
heranwachsende Hänge-  
gärten dem Licht entgegen  
und erheben den Anspruch  
auf Zeitlosigkeit.



# RÄUME TEILEN. PERSPEKTIVEN WECHSELN.



Beweglichkeit ist ein bedeutsamer Parameter der modernen Arbeitsplatzgestaltung. Mobile Raumteiler von hydroflora® sind beidseitig bepflanzbare Unikate für praktisch unbegrenzte Gestaltungsmöglichkeiten Ihrer Gegebenheiten vor Ort. Und weil Sie von uns nur das Beste gewohnt sind, haben wir die Technik unserer Premium-Pflanzenwände gleich mitverbaut.

# GRÜNE FREIRÄUME BEFLÜGELN DIE KREATIVITÄT





In der Ruhe liegt die Kraft. Mobile Pflanzenwände, Heckenelemente oder Live Divider sind ideal geeignet für den Einsatz in Open-Space-Bereichen, als Sichtschutztrennung oder zur allgemeinen Schallreduktion. Außerdem flexibel, klimawirksam und funktional. Schaffen Sie neue Räume oder entdecken Sie bestehende Räume neu.



# BEGRÜNUNGSERFOLG IST PLANBAR!

Die Notwendigkeit einer soliden Fachplanung sollte bei keinem Begrünungsprojekt unterschätzt werden. Dabei ist es vollkommen egal, ob es lediglich um die Ausstattung eines Büros mit Pflanzen, die Umsetzung eines komplexen Raumkonzeptes oder eine Fassaden- oder Objektbegrünung geht.

Die ganzheitliche Beratung von hydroflora® basiert auf 3 Säulen:

- Tiefes Verständnis für den Kundenwunsch
- Analyse der Umweltfaktoren in der unmittelbaren Umgebung
- Analyse der bautechnischen Voraussetzungen

Durch dieses Vorgehen können Folgeschäden an Bauwerk und Gesundheit vermieden und langfristig eine positive Entwicklung Ihrer Begrünung gewährleistet werden.

Folgende Faktoren müssen geprüft, gemessen oder berechnet werden:

- Temperaturbedingungen
- Lichtwerte und Lichteinstrahlungen
- Luftfeuchte, Luftwechsel und Luftqualität
- Statik
- Brandschutznormen
- Klimatechnik
- Verglasung

Vermeiden Sie gesundheitliche oder substanzielle Schäden, bevor sie entstehen. Mit der richtigen Strategie kann der Entstehung von Feuchtigkeit am Bauwerk oder in der Lüftungsanlage, der Schimmelbildung oder dem Wachsen von Legionellen und anderen pathogenen Keimen auf feuchten Stellen vorgebeugt werden.

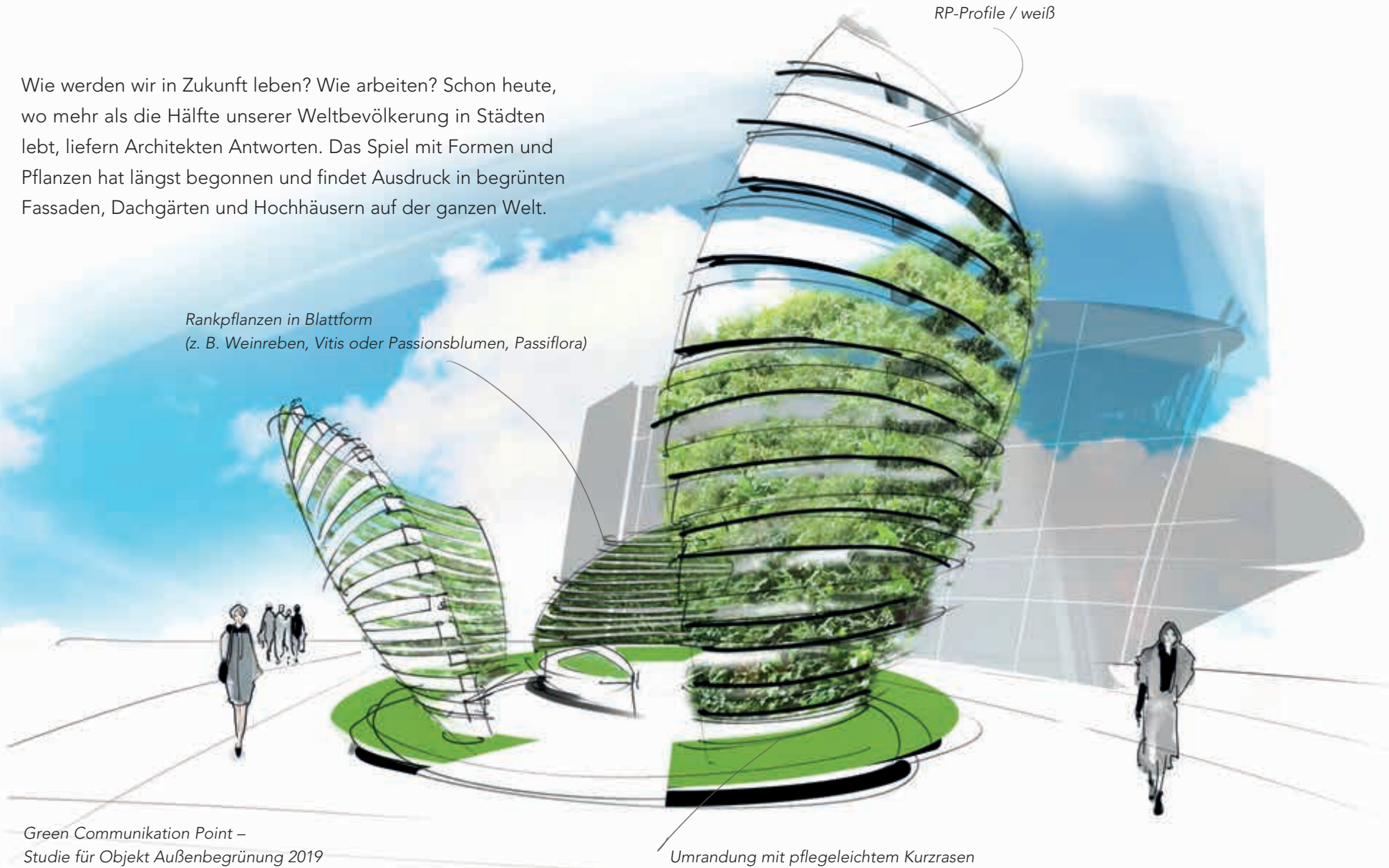
Aus Verantwortung für die Natur fühlt sich hydroflora® den Richtlinien des Green Buildings verpflichtet und berät Sie auch gerne, wenn Sie mit Ihrem Vorhaben eine Zertifizierung anstreben (z. B. DGNB oder LEED).



Wie werden wir in Zukunft leben? Wie arbeiten? Schon heute, wo mehr als die Hälfte unserer Weltbevölkerung in Städten lebt, liefern Architekten Antworten. Das Spiel mit Formen und Pflanzen hat längst begonnen und findet Ausdruck in begrünten Fassaden, Dachgärten und Hochhäusern auf der ganzen Welt.

RP-Profil / weiß

Rankpflanzen in Blattform  
(z. B. Weinreben, Vitis oder Passionsblumen, Passiflora)



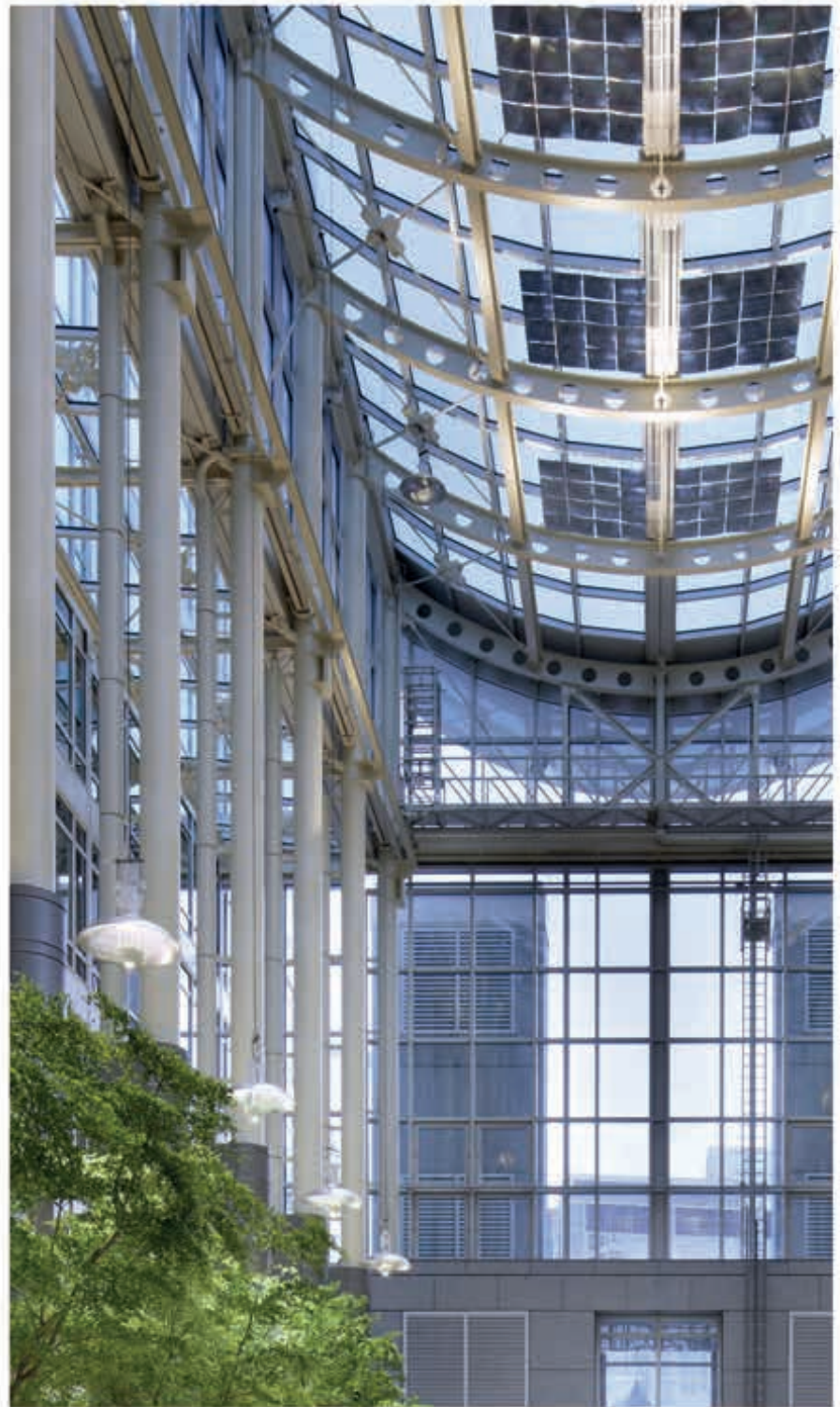
Green Kommunikation Point –  
Studie für Objekt Außenbegrünung 2019

Umrandung mit pflegeleichtem Kurzrasen



Projekt **Wintergarten, Frankfurt a. M.**  
Auftraggeber **Geschäftsbank**  
Planung **Kubus Freiraumplanung + hydroflora®**

---





# VERZAUBERENDE GESCHÄFTSWELTEN

Etwas Kraftvolles und Unbeschwertes zugleich verleihen die zehn 7 Meter hohen schwarzen Olivenbäume aus der Gattung *Bucida buceras* dieser Geschäftsbank im Frankfurter Westend, deren Arrangement als funktionale Verbindung zwischen zwei Bürokomplexen wie ein Wintergarten aus einer anderen Zeit anmutet.



Projekt **Bürohaus, Frankfurt a. M.**  
Auftraggeber **Steuer- und Wirtschaftsprüfungsgesellschaft**  
Planung **hydroflora®**





SICH BEGEGNEN. LEBENDIGKEIT FÜHLEN.  
ENERGIEN SCHÖPFEN.







Perfekte Lebens- und Arbeitswelten, die aus der Symbiose von Natur und Architektur erwachsen, müssen keine Träume bleiben. Weil alles auf uns wirkt, was uns umgibt, bildet die regenerative Kraft der Natur den Wesenskern unserer Konzepte in der Objektbegrünung.

Dabei spielt es keine Rolle, ob Ihr individuelles Projekt den imposanten Solitär, die natürliche Allee oder eine komplette Innenraumbegrünung mit Bäumen und Pflanzenwänden in den Blickpunkt stellt. Wir spielen mit den besten Ideen der Natur und eröffnen Architekten, Planungsbüros und Bauherren vollkommen neue Erlebnishorizonte bei der Gestaltung gesundheits- und leistungsfördernder Räume.

Projekt **Atrium – The Squire, Frankfurt a. M.**  
Auftraggeber **IVG AG / Officefirst Real Estate GmbH**  
Planung **JSK Dipl. Ing. Architekten + hydroflora®**



# ATME DIE BALANCE!

Es ist stets eine ganz besondere Kraft, die uns die Natur scheinbar beiläufig zuteil werden lässt. Leben und arbeiten im Einklang. Die natürliche Umgebung als Kraftquelle und verlässlicher Begleiter. Innere Balance bei jedem Atemzug. Leben findet jetzt statt. Worauf warten?









# BUILDING GREAT AGAIN

Phantasie und Präzision können Großartiges bewirken. Für die Modernisierung dieses Bürogebäudes legte hydroflora® eine solide Planung und Analyse aller Einflussfaktoren zugrunde: Licht- und Temperaturmessungen, Wirkung von Heizungs- und Belüftungsanlage auf Pflanzen, Hygienevorschriften und Arbeitsschutzrichtlinien, Statik, Bewässerung, Substrataufbau.

Projekt	<b>Atricom, Bürohaus, Frankfurt a. M.</b>
Auftraggeber	<b>N2 Propco, Luxemburg</b>
Planung	<b>MOW Architekten, HHK Landschaftsarchitektur + hydroflora®</b>



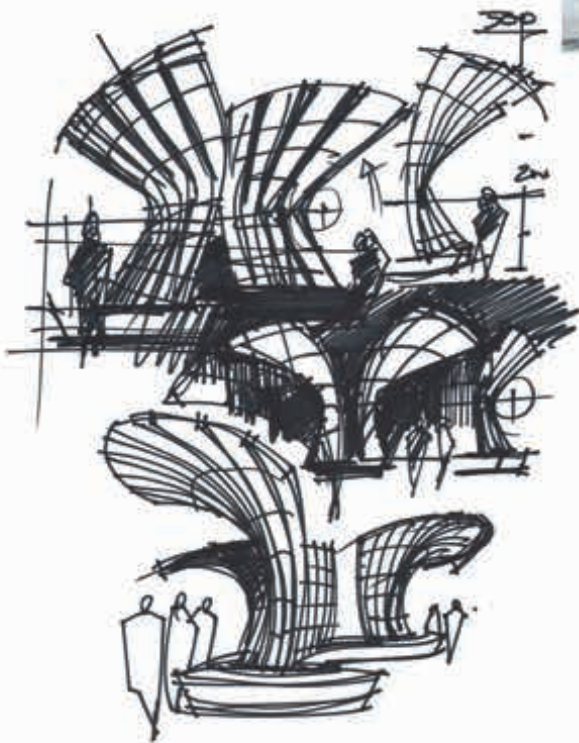
Leicht geschwungene, organische Landschaftsformen bilden den gefälligen Rahmen für eine flache und buschige Bepflanzung in einer an Reisfelder erinnernden Optik. Zart umspielen die etwa 1.800 Pflanzen – bestehend aus Philodendron scandens, Kolbenfaden, Grünlilien und japanischer Grassegge – die integrierten Sitzgruppen, die zum Verweilen im Schutz des Grüns einladen, aber den Blick nicht versperren.



Zeitgemäße Arbeitsumgebungen folgen den architektonischen Grundsätzen biophilen Designs. Der unmittelbare Zweck eines Raumes ordnet sich dem Bedürfnis des Menschen nach allem Natürlichen unter und so entsteht nachhaltige Architektur, die im Zusammenspiel mit Licht, Wasser, Wärme und Grün einen ganz eigenen Rhythmus entfaltet.



Teamwork: Architekten, Raumbegrüner  
und Designer an einem Tisch



## BE VISIONARY. THINK BIG.

Sind Sie bereit, mit uns die großen Themen unserer Zeit zu denken? Voranschreitende Globalisierung und Digitalisierung haben unser Leben ebenso verändert wie unsere Arbeit und die Art, wie wir denken. Gleichzeitig scheint es, als habe sich der Mensch zunehmend von der Natur entfernt, jener Inspirations- und Energiequelle, die uns stets erdet und Wohlbehagen verströmt.

Die Herausforderungen, die Klimawandel und Bevölkerungswachstum mit sich bringen, können mit konventionellen Denkmustern nicht gelöst werden. Frische Ideen und Visionen sind gefragt, die Menschen von jeher zur Verwirklichung großer Vorhaben angetrieben und die Grenzen des Vorstellbaren verschoben haben.



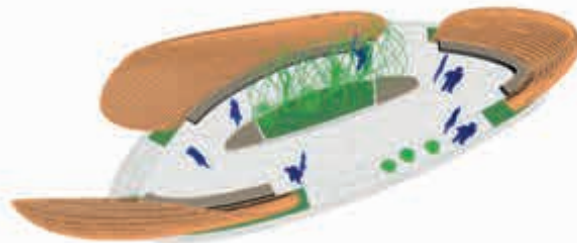
Veränderung beginnt im Kleinen, z. B. in Ihrem Büro, Ihrer unmittelbaren Arbeitsumgebung oder genau dort, wo Sie gerade diese Zeilen lesen. Bei hydroflora® aber haben wir erkannt, dass es unsere Pflicht ist, auch groß zu denken, Richtung zu geben und gedankliche Grenzen zu sprengen. Biophilic Design und Urban Gardening sind nicht etwa vorübergehende Trends, sondern zukunftsweisende Lösungsansätze für die Zusammenführung moderner Städte-, Arbeitsplatz- und Begrünungsplanung. Unsere nachhaltigen Unternehmens- und Designkonzepte verbinden ein ganzheitliches Berufs- und Lebensverständnis mit naturverbundener Ästhetik.



Transparenz und Geschlossenheit –  
Konzept für Green Kommunikation Point

Vielfältige Rankpflanzen (Selbstklimmer)

Modulare Beton-Elemente



Green Kommunikation Point – Ansicht von oben



Einsetzbar bei Außen- und Innenbegrünung



Sitzgruppen (Holz) montiert an Säulen-Elementen



*Spezielle Beleuchtungstechnik erzeugt genau jenes Lichtspektrum, das Ihre Pflanzen für die lebenswichtige Photosynthese benötigen. Sie fördert das Wachstum und gewährleistet langfristig deren Gesundheit.*



Projekt **REHA Zentrum, Ludwigshafen**  
Auftraggeber **BG Kliniken Ludwigshafen und Tübingen GmbH**  
Planung **SCHMUCKER und PARTNER + hydroflora®**

# BERAUSCHENDE ELEGANZ

Wie gut, wenn uns Räume Freiräume geben, in denen unsere Gedanken zur Klarheit gelangen. Wenn Lebendigkeit scheinbar pulsiert und Energien greifbar werden. In natürlichen Pflanzenwänden findet Innenraumbegrünung einen Ausdruck formvollendeter Anmut. Vorsicht, Suchtgefahr!



Projekt **Bürohaus, Mannheim**  
Auftraggeber **BASF AG**  
Planung **HPP Architekten + hydroflora®**





# ZUKUNFTSKONZEPT BIOPHILIC DESIGN

## Architektur des Lebens

Die Liebe des Menschen zur Natur ist Ausdruck seiner Instinkte und Prägung. In der Natur finden wir Menschen den Kontrast zu unseren hektischen und stressbelasteten Arbeitswelten. Sie ist der Sehnsuchtsort, der unsere natürlichen Lebensrhythmen in die Balance bringt. Die Renaturierung der Architektur, wie biophile Grundsätze in Fachkreisen beschrieben werden, ist eine große Herausforderung unserer Zeit. Mehr noch: Sie ist eine Haltung. Eine Haltung, die unsere tägliche Lebens- und Arbeitsumgebung definiert und gleichermaßen inspiriert.

In ihr steht der Mensch, vielmehr sein Bedürfnis, mit der Natur in Kontakt zu sein, im Mittelpunkt des architektonischen Denkens. Dieses Bedürfnis entspringt einer tief im Menschen verankerten psychischen Orientierung an allem, was lebt, der Bestrebung, Verbindungen mit der Natur einzugehen und sich mit anderen Lebewesen zu verbinden, der »Liebe zum Leben«, was der aus dem Griechischen stammende Begriff wörtlich übersetzt bedeutet. Der Begriff »Biophilia« wurde zuerst von dem deutschen Psychotherapeuten und Philosophen Erich Fromm beschrieben und später durch den US-amerikanischen Evolutionsbiologen Edward O. Wilson in seiner Biophilia-Hypothese bekannt gemacht.

## Was bedeutet Biophilia für zeitgemäße Architektur?

Die Ideen sind nicht neu, ihre Ausprägungen jedoch haben sich gewandelt, ihre Notwendigkeiten sind immens! Die Entfremdung des Menschen von der Natur wächst mit Digitalisierung, Globalisierung und der ungebremsten Ausdehnung urbaner Strukturen.



Ein unberechenbarer Nährboden für typische Zivilisationskrankheiten. Biophile Grundsätze sind der einzig richtige Weg, die positiven Wirkungen natürlicher Systeme aus der Isolation zu führen und dem Menschen über Design und Architektur zugänglich zu machen. Immer mehr empirische Studien untermauern, dass selbst kleinste Einbeziehungen von Natur in das Arbeits- und Lebensumfeld erhebliche positive Auswirkungen auf Menschen und deren Glücksempfinden, deren Kreativität und Arbeitsproduktivität haben. Das Fraunhofer Institut z. B. spricht in einer Studie über die Wirkung von Biophilic Design von



einer Leistungsverbesserung von 6 %, wenn eine »optimale Sicht nach draußen« ermöglicht wird. Ein Effekt, der auch im Zusammenhang mit der Genesung von Krankenhaus-Patienten nach Operationen beobachtet wurde. Andere Untersuchungen sprechen von einer Steigerung des Wohlbefindens und der Kreativität um jeweils 15 % sowie von einem 15-prozentigen Rückgang der Fehlzeiten.

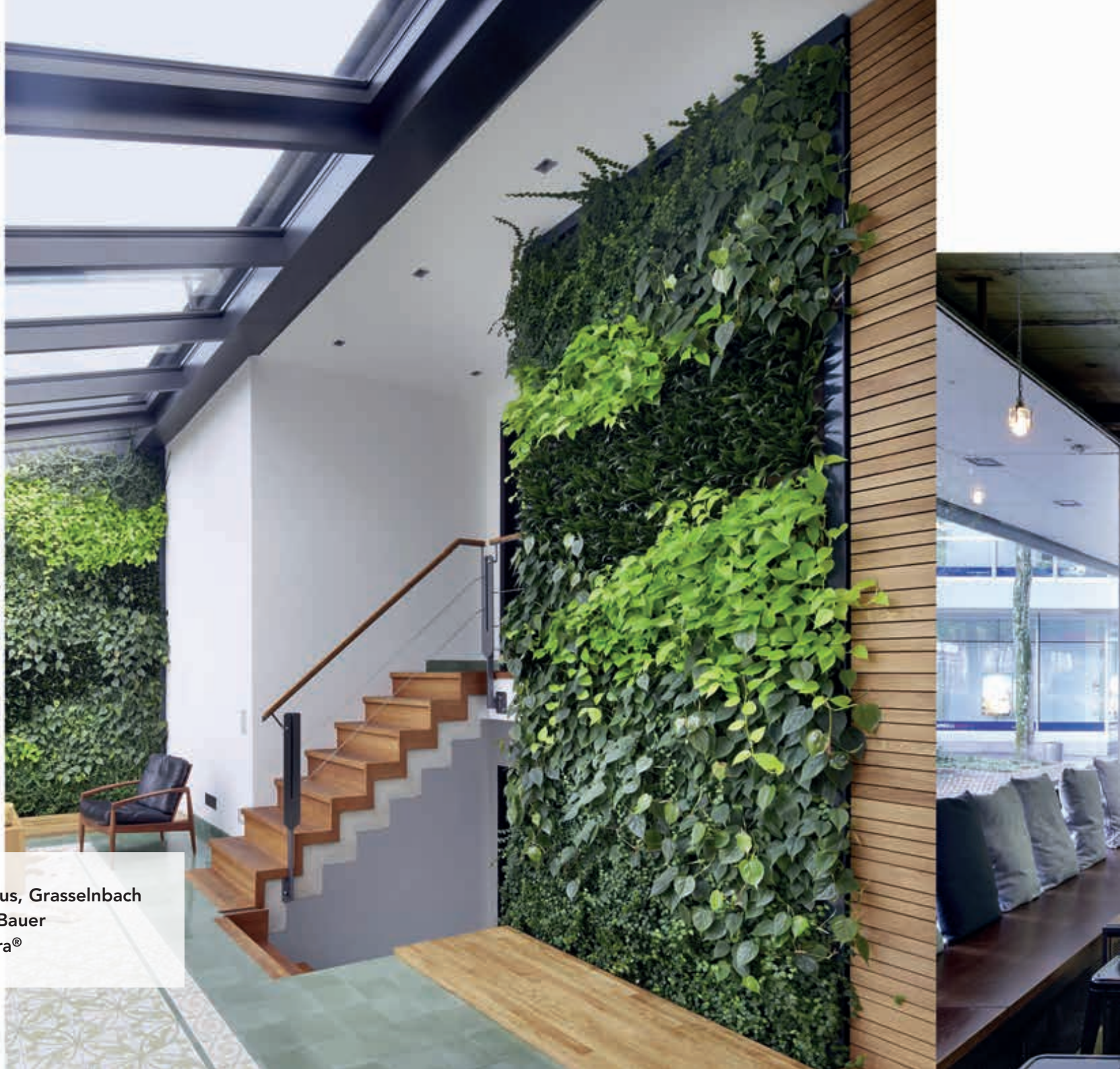
*»Die schönste Harmonie entsteht durch Zusammenbringen der Gegensätze.«  
Das wusste bereits der große vorsokratische Philosoph Heraklit. Und vielleicht ist genau das der Grund, weshalb Biophilic Design keine Frage ist, sondern die logische Antwort auf die großen Fragen zeitgemäßer Architektur und Innenraumgestaltung.*

Eine gut belegte Erklärung liegt in der Art der Kommunikation. Pflanzen kommunizieren über chemische Substanzen, Moleküle aus der Gruppe der sog. Terpene. Diese wiederum interagieren auf höchst positive und gesundheitsfördernde Weise mit dem menschlichen Immunsystem, was zu einer Erhöhung der körperlichen Schutzmaßnahmen durch sogenannte »Killerzellen« führt.

### **hydroflora® lädt Sie ein zum Rendezvous der Sinne**

Biophile Design-Konzepte vermögen unterschiedliche Sinne wie Geschmackssinn, Tastsinn, Geruchssinn, Gehörsinn und Sehsinn auf einzigartige Weise zusammenzuführen. Die Wahrscheinlichkeit ihrer Realisierung hängt dabei weniger vom Finanzierungsrahmen ab, als vielmehr von der Schnittmenge aus kreativem Können, Wollen und Dürfen.

hydroflora® beherrscht die biophilen Spielarten zur Schaffung inspirierender Raumlösungen für Ihr psychologisches und physiologisches Wohlbefinden. Mit jeder einzelnen Lösung kombinieren wir Farben und nachhaltige Materialien mit natürlichen Elementen, optimieren Räume und verbessern die Akustik- und Luftqualität. Sei es mit freistehenden Pflanzen, vertikalen Pflanzengärten, Wasserwänden oder Kombinationen, zu denen uns ein Augenblick vor Ort inspiriert. Wir bauen der Natur eine Bühne und sorgen für grüne Präsenz, die alle Sinne berührt.



Projekt **Privathaus, Grasselnbach**  
Auftraggeber **Familie Bauer**  
Planung **hydroflora®**



Projekt **Café und Bar, Mainz**  
Auftraggeber **Gutleut GbR**  
Planung **hydroflora®**





# VERTIKALE MULTITALENTE

Sie sind individuelle Überflieger und stilistisch alternativlos. Lärmreduktion betrachten sie als Kinderspiel und ganz nebenbei bauen sie Schadstoffe ab und verbessern signifikant das Raumklima. Pflanzenwände. Sie sind der lebendige Beweis für eine effiziente und intelligente Raumbegrünung.

Beinahe grenzenloser Variantenreichtum in Form, Farbe und Struktur der verwendeten Pflanzen wird Ihre Phantasie beflügeln. Räume weiten sich und schenken Inspiration. Der modulare Aufbau unserer drei Pflanzenwand-Systeme ermöglicht Ihnen für jedes Budget und jeden Anspruch ein Höchstmaß an Flexibilität und hebt jeden Standort optisch auf ein neues Niveau bei gleichzeitig bestmöglicher Raumnutzung. hydroflora® versteht sich als Gestaltungspartner und unterstützt auch Architekten, die eine höhere Zertifizierung nach LEED anstreben.

Projekt **Atrium, Bürohaus, Frankfurt a. M.**  
Auftraggeber **AXA GmbH & Co. Immobilienbeteiligung KG**  
Planung **hydroflora®**

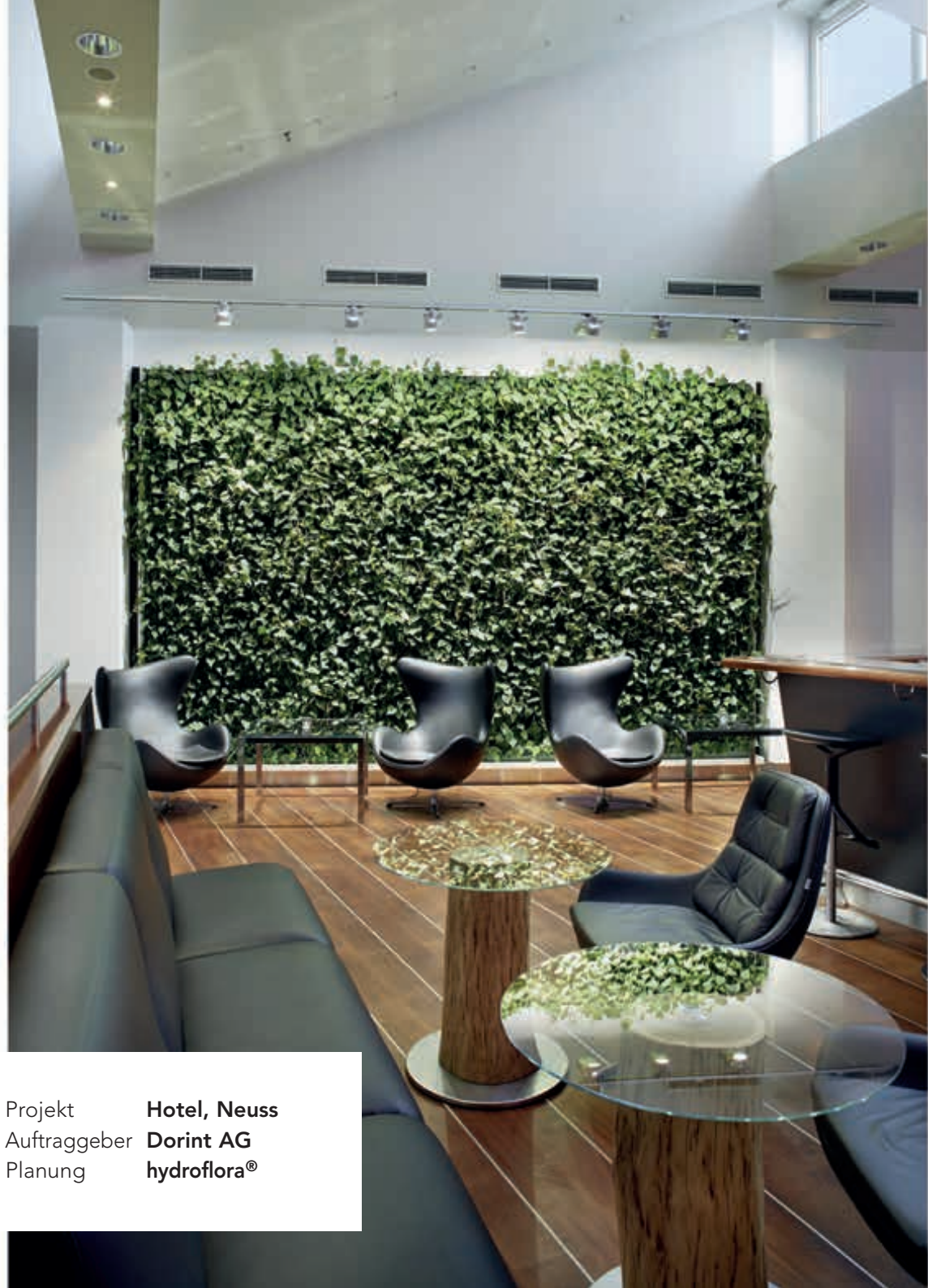






Portus

Obwohl sie sich nicht in den Vordergrund stellt, beherrscht ihre Präsenz das Geschehen und verwandelt den Raum auf geheimnisvolle Weise in einen Ort stiller Harmonie und Reinheit.



Projekt **Hotel, Neuss**  
Auftraggeber **Dorint AG**  
Planung **hydroflora®**

Projekt **Zentrale, Dreieich**  
Auftraggeber **FBW Projektbau GmbH**  
Planung **hydroflora®**





## AUFS WESENTLICHE KONZENTRIEREN

Zahlreiche Studien belegen den außerordentlich positiven Einfluss von Pflanzen auf uns Menschen. Wir entspannen uns, werden optimistischer, unser Wohlbefinden steigt, Stress wird reduziert. Zudem werden Räume mit Pflanzen als gemütlicher wahrgenommen. Hand aufs Herz: Gibt es eine bessere Grundlage für wichtige Kunden- und Mitarbeitergespräche?

# URBANE GLÜCKSGEFÜHLE



Projekt **Townhouse, Berlin**  
Auftraggeber **Privat**  
Planung **Apool Architekten + hydroflora®**







*Wenn Fassadenbegrünung mit ihrer bloßen Anwesenheit den Blick bannt, erklärt sich die Faszination von Architektur mit biophilem Charakter beinahe von selbst. In ihr schlägt das Herz einer ausgefeilten innovativen Technik, die einen erheblichen Beitrag zur Isolierung und Energieeffizienz des gesamten Gebäudes leistet. Über vier Etagen werden 113 m<sup>2</sup> Pflanzenfläche präzise mit Wasser und Nährstoffen versorgt, während die 19 unterschiedlichen Gewächse im Wechsel der Jahreszeiten ihr lebendiges Antlitz ändern und sich der Hektik des urbanen Lebens entgegenstellen.*

Projekt **Geschäftshaus, Mannheim**  
Auftraggeber **Karl Schmucker & Partner Planungsgesellschaft mbH**  
Planung **hydroflora®**

# KLUGE KONZEPTE FÜR DIE ZUKUNFT

Intelligente Fassadenbegrünung wird sich vor dem Hintergrund des Klimawandels in den nächsten Jahren zu einem Top-Thema in der modernen Städteplanung entwickeln. hydroflora® ist schon heute in der Lage, Trends in der vertikalen Wandbegrünung zu setzen und Architekten und Städteplaner konzeptionell zu unterstützen.

Wegen ihrer vielen Vorteile haben wir uns dabei ausschließlich auf modulare Systeme spezialisiert, die in vielerlei Hinsicht punkten können:

- Verminderung der Überhitzung in Städten
- Schalldämmung
- Schadstoff-Filterung und Feinstaub-Bindung
- CO<sub>2</sub>-Bindung und Sauerstoffproduktion
- Heizkostenreduktion durch Dämmwirkung im Winter
- Kühleffekte im Sommer
- Natürliche Luftbefeuchtung
- Erhöhung der Biodiversität in Städten



# WIR LIEBEN DETAILS MIT AUSSTRAHLUNG

Projekt **Bürohaus, Offenbach**  
Auftraggeber **Fischer Verlag**  
Planung **hydroflora®**



# WERTERHALTENDE PFLANZENPFLEGE



Unser professioneller Pflanzenpflege-Service sorgt für eine passgenaue Versorgung und garantiert Ihnen langfristige Freude an Ihrer Begrünung. Mit unseren Servicepaketen bekommen Sie von uns immer genau so viel Service, wie Sie wünschen – vom einfachen Gießservice bis zum Vollservice mit Pflanzenaustausch-Garantie.

Eine regelmäßige Pflanzenpflege lohnt sich! Sie sichert durch optimales Wachstum der Pflanzen nicht nur deren Wertsteigerung, sondern verbessert auch deren Lichtaufnahme-fähigkeit und Atmungsaktivität. Allgemein höhere Luftbefeuchtung, geringere Keimbelastung am Arbeitsplatz und gesündere Mitarbeiter sind dabei nur einige der positiven Folgewirkungen. Hinter diesem hohen Qualitätsanspruch steht unser zuverlässiges und spezifisch ausgebildetes Team aus Blumen- und Zierpflanzengärtnern, Floristen, Garten- und Landschaftsbauern, Gärtnermeistern sowie Bachelors of Science. Übrigens: Wir gehen erst, wenn alles perfekt ist!

*Aktiver Pflanzenschutz wird ausschließlich von Mitarbeitern ausgeführt, die über den gesetzlich vorgeschriebenen Sachkundenachweis verfügen.*



Kontrolle, Bewässerung, Formgebung, Rückschnitt, Reinigung und Düngung sowie die Wartung automatischer Bewässerungssysteme erledigen unsere Pflanzen-Profis mit Leichtigkeit.

# QUALITÄT SCHAFFT VERTRAUEN

Die Einhaltung festgelegter Qualitätsstandards ist ein essenzieller Baustein für verlässliche Kundenbeziehungen und Fundament einer glaubhaften Wertebasis. Wir wollen für unsere Kunden berechenbar bleiben. Wenn wir überraschen, dann nur mit unseren durchdachten und soliden Konzepten.

Genau deshalb beginnt unser Qualitätsanspruch bereits bei der sorgfältigen Auswahl unserer Mitarbeiter. Genau deshalb ist unsere Pflanzenproduktion mehrfach zertifiziert. Genau deshalb werden viele unserer Pflanzgefäße nachhaltig und umweltverträglich hergestellt. Genau deshalb engagieren wir uns in Verbänden und für soziale Projekte.

Wir beziehen unsere Pflanzen überwiegend aus Produktionen, die den weltweit einzigartigen Ranking-basierten MPS-Standard erfüllen. Er kennzeichnet den Grad der Umweltfreundlichkeit der Produktionsprozesse, die durchgängig nach ISO 9001 zertifiziert sind.

hydroflora® setzt sich ausdrücklich für nachhaltiges und ressourcenschonendes Denken und Arbeiten ein. Daher werden einige unserer Pflanzgefäßserien aus wiederverwerteten Materialien hergestellt, die wir nach Gebrauch zurücknehmen und dem Recycling-Kreislauf wieder zuführen.



Als Mitglied im Fachverband für Raumbegrünung und Hydrokultur können wir im Sinne unserer Kunden aktuelle Gesetzesänderungen und Verbesserungen von Standards immer schnellstmöglich in unsere Geschäftsprozesse integrieren.







Die Regelwerke und Richtlinien der FLL sichern die höchsten fachlichen und rechtlichen Qualitätsansprüche der grünen Branche. hydroflora® arbeitet streng nach den Richtlinien für die Innenraumbegrünung sowie für die Fassadenbegrünung.



Die Kinder dieser Welt sind unsere Hoffnung. Und der Ansporn für hydroflora®, in der Gegenwart etwas zu säen, das in der Zukunft angstfrei und ohne Zwänge erblüht. Daher engagieren wir uns als aktives Mitglied im ANTHROPOS e. V.



## Impressum

Herausgeber

Hydroflora GmbH Objekt-Begrünung

Künstlerische Gestaltung, Styling, grafisches Design

Atelier Pakmur, Kassel

Grüne Objekte / Entwurf und 3D-Rendering

Medrala DESIGN, Obertshausen

Objektfotografie

Fotostudio Fabian Aurel Hild, Frankfurt

Seiten 28 – 29: Urheberrechte Markus Tollhopf Fotografie

Seiten 30 – 31: Urheberrechte Lukas Palik Fotografie,  
[www.lukaspalik.de](http://www.lukaspalik.de)

Text

Kai-Uwe Funk,

Oliver Dietz (tripuls media innovations gmbh)

Urheberrechte

hydroflora® ist ein eingetragenes  
Warenzeichen. Alle dargestellten Bilder  
unterliegen dem Eigentumsrecht und  
sind urheberrechtlich geschützt.

*hydroflora®-Abbildungen unterliegen dem  
Copyright. Vervielfältigung, elektronische  
Erfassung und Verwendung nur mit  
schriftlicher Genehmigung von  
Hydroflora GmbH Objekt-Begrünung.*

*All the images published in the  
catalogue are absolute ownership of  
Hydroflora GmbH Objekt-Begrünung.  
All rights reserved.*







**Hydroflora GmbH Objekt-Begrünung**

Hugenottenallee 65-67

D-63263 Neu-Isenburg

Tel.: +49 6102-25 000-0

Fax: +49 6102-25 000-50

[info@hydroflora.de](mailto:info@hydroflora.de)

[www.hydroflora.de](http://www.hydroflora.de)